

The background features a collection of orange-colored silhouettes of houses of various sizes and orientations, scattered across the slide. The largest silhouette is a prominent house shape in the center, with several smaller ones around it, some pointing upwards and others downwards.

patient@home

Prosjektleder Conny Heidtmann
Innovationsnetværket RoboCluster

25. februar 2015

Patient@home:

Danmarks største velfærdsteknologiske projekt

- Dansk strategisk forsknings- og innovationsplatform
(SPIR: Strategic Platform for Innovation and Research)
- Projekt periode: Marts 2012 – marts 2018
- Budget: Ca. 190 mio kr.
- 40 nye produkter

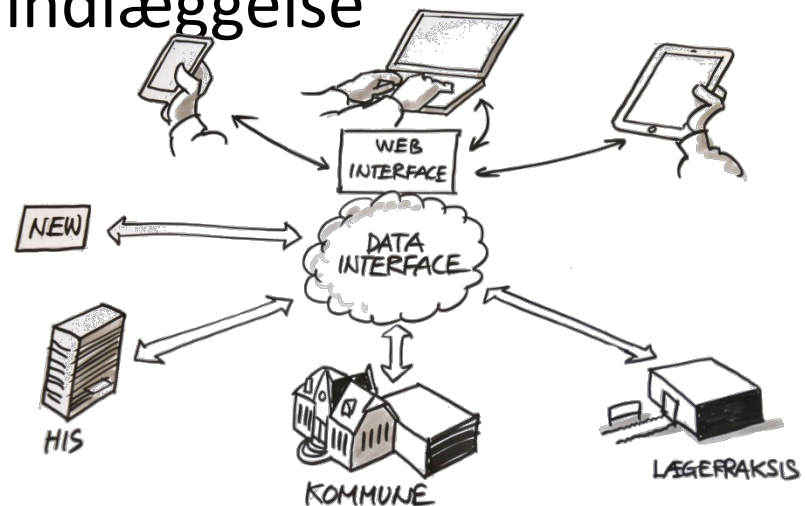
Budget

• FI	70,0 mill.
• RSD Vækstforum	18,6 mill.
• Off. medfinansiering	21,7 mill.
• <u>Privat medfinansiering</u>	<u>78,3 mill.</u>
• <u>Total</u>	<u>188,6 mill.</u>

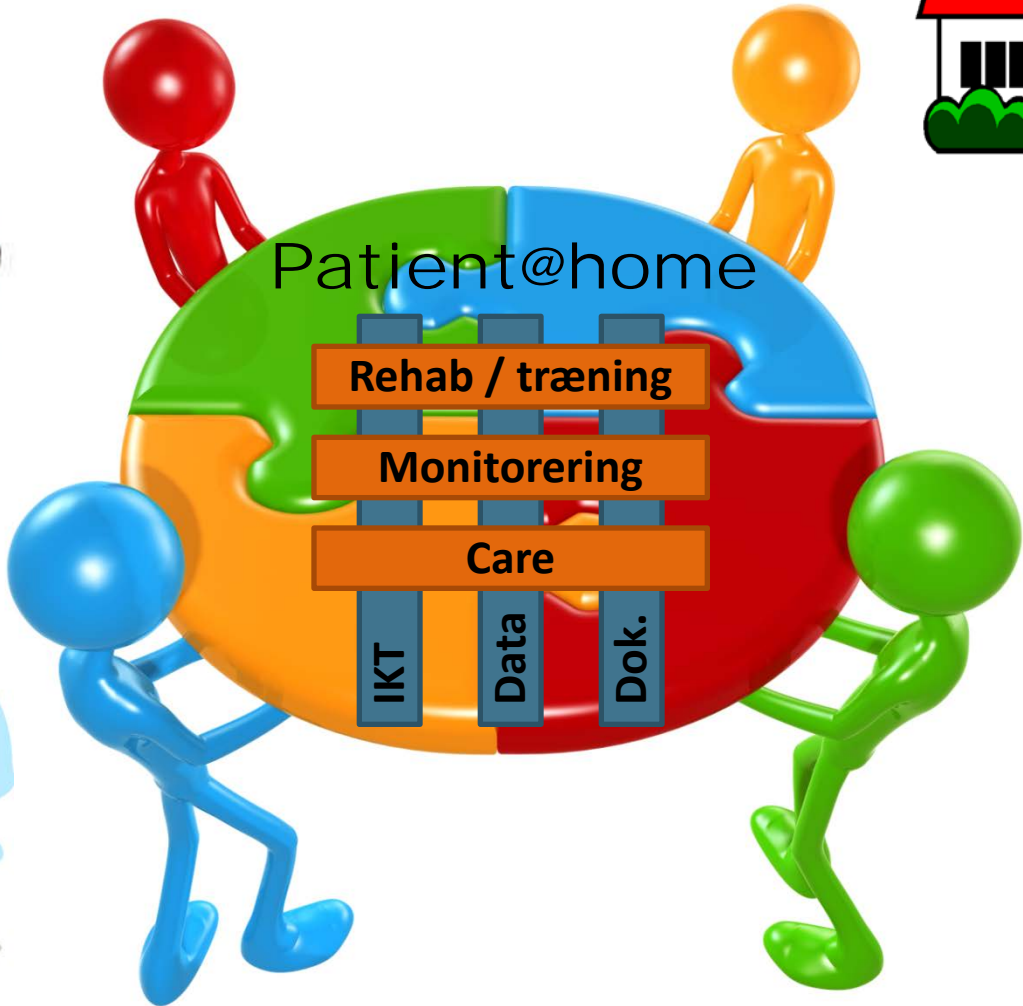


Om Patient@home

- Demografiske udfordringer
- Teknologiunderstøttet behandling
- Monitorering og databehandling
- Rehabilitering i eget hjem
- Indsats før, under og efter indlæggelse

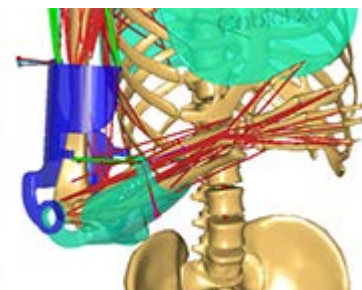


Aktivitets setup



50 Forsknings- og innovationsprojekter

- Patienter med kroniske sgd. (diabetes, muskel/skelet, KOL, hjerte)
- Akutte patienter
- Patienter med fodsår
- Patienter med smerter
- Robotassisteret træning
- Geriatriiske patienter



Mere end 60 nationale og internationale partnere

- Private virksomheder
- Forskningsinstitutioner
- Innovationsorganisationer
- Sundhedsfagligt personale
- Patienter / borgere
- Patientforeninger



Yderligere information

Patient@home: www.patientathome.dk

Conny Heidtmann cohe@mmmi.sdu.dk M: 20585132